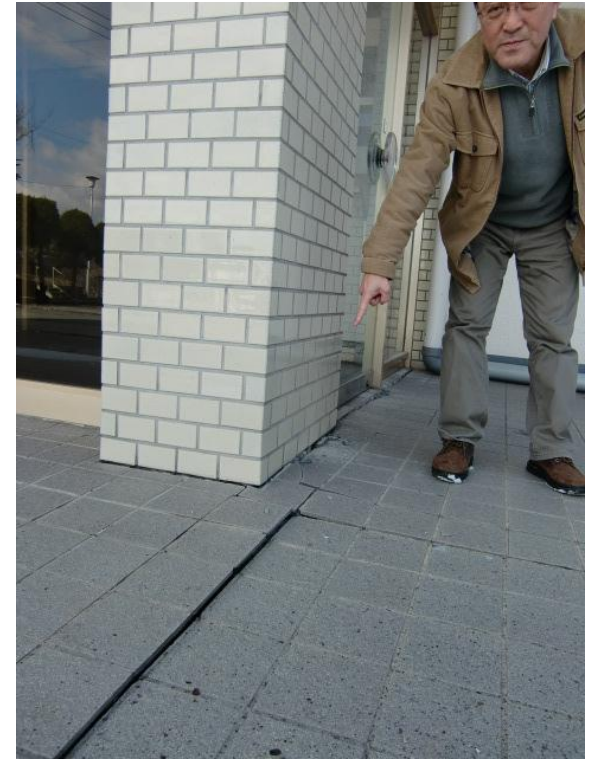


地震:千厩マランツ 被害状況(1)



地震:千厩マランツ 被害状況(2)



余震:千厩マランツ 新工場の被害状況(1)



第一受電室が傾いている



左側に傾いている



構内の地割れ(多数)



通路の天井落下

余震:千厩マランツ 新工場の被害状況(2)



通路の天井落下



製造の通路の天井落下



階段の脇の壁崩落



パーティションの倒れ、(多数)

余震:千厩マランツ 旧工場の被害(1)



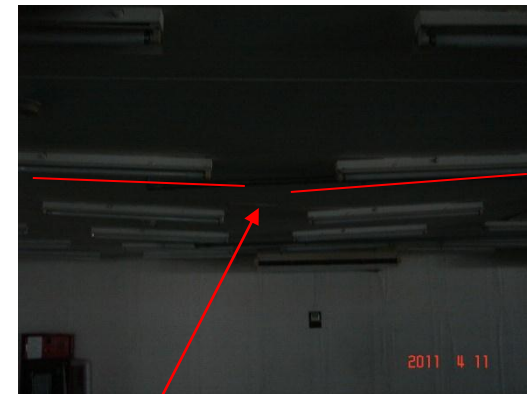
玄関脇の基礎の割れ



天井の落下(湾曲)



天井の湾曲(うねっている)



天井の湾曲(うねっている)

余震:千厩マランツ 旧工場の被害(2)



天井の湾曲(うねっている)



トイレの割れ



倉庫棟との段差



倉庫棟との段差(拡大)